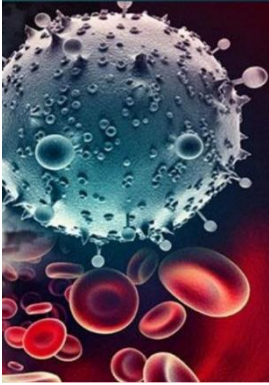


## الأمراض Diseases

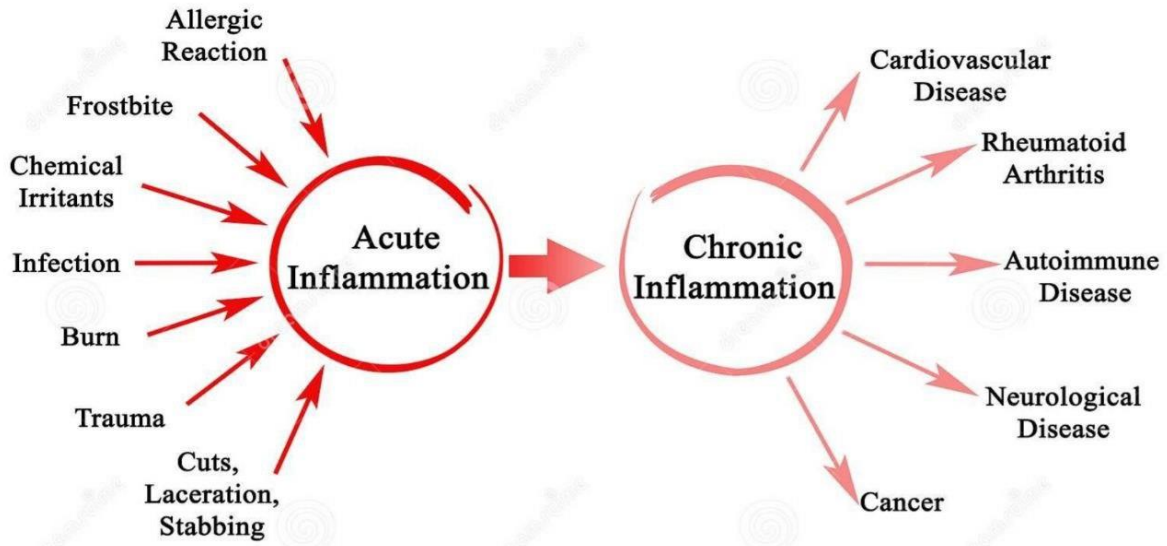


**المرض:-** هو حالة غير طبيعية تصيب الجسد البشري أو العقل أو الروح البشري محدثة انزعاجاً، أو ضعفاً في الوظائف وأي أذى جسدي أو إعاقة أو متلازمة أو إرهاقاً للشخص المصاب بمعنى آخر هو أي تغييرات تحدث في البنية والوظيفة.

### تقسيم الأمراض

هناك العديد من الطرق لتصنيف المرض منها حسب أعراض المرض الى :-

- حادة Acute disease
- مزمنة Chronic disease
- **اعراض المرض الحاد** وعادة ما يتميز المرض الحاد من أعراض **قصيرة نسبياً** والأعراض غالباً ما **تظهر فجأة وتهدأ بسرعة**، واعتماداً على السبب، قد تتطلب أو لا تتطلب تدخل من قبل المتخصصين في مجال الرعاية الصحية.
- **أعراض المرض المزمن** هو الذي **يستمر لفترة طويلة**، وعادة ما يستغرق 6 أشهر أو أكثر، عادة ما يكون **بداية بطيئة** وغالباً ما يتخلله فترات يكون المريض ليس لديه أعراض و**تتفاقم** لأسباب معينة.



### تقسيم الامراض حسب انتشارها الى:

#### 1-امراض انتقالية

تنتشر بسرعة بين المجتمع مثل انتشار مرض السارس (SARS) وإنفلونزا الطيور وفيروس كورونا وهي التي تنفذ مسبباتها الى جسم الانسان وتتكاثر فيه محدثة الاعراض المرضية وتنقل الى اشخاص اخرين بشكل مباشر او غير مباشر.

#### 2-امراض غير انتقالية

لا تنتقل من شخص الى اخر وهي التي لا تحدث عن طريق عدوى انما نتيجة مؤثرات داخلية او خارجية وينشأ عنها خلل في قيام الجسم بوظائفه الطبيعية تشمل الأمراض غير المعدية العديد من أمراض البيئة والتي بدورها

تغطي مجموعة واسعة من أوضاع الصحة البشرية التي يمكن تجنبها والتي لا يمكن تجنبها والتي تسببها عوامل خارجية مثل ضوء الشمس، التغذية، التلوث، واختيارات أسلوب الحياة.

✚ تقسم الامراض حسب طريقة العدوى الى:-

### 1 . امراض معدية

وهي التي تنفذ مسبباتها الى جسم الانسان وتتكاثر فيه محدثة الاعراض المرضية وتنتقل الى اشخاص اخرين بشكل مباشر او غير مباشر.

### 2 . امراض غير معدية

وهي التي لا تحدث عن طريق عدوى انما نتيجة مؤثرات داخلية او خارجية وينشا عنها خلل في قيام الجسم بوظائفه الطبيعية تشمل الأمراض غير المعدية العديد من أمراض البيئة والتي بدورها تغطي مجموعة واسعة من أوضاع الصحة البشرية التي يمكن تجنبها والتي لا يمكن تجنبها والتي تسببها عوامل خارجية مثل ضوء الشمس، التغذية، التلوث، واختيارات أسلوب الحياة.

### ✚ تأثير المرض

- التأثير على المريض نفسه وقد يتعرض المريض إلى تغييرات جسدية وسلوكية وعاطفية.
- التأثير على الأسرة.

يعتمد نوع التأثير ومداه بشكل رئيسي على ثلاثة عوامل :

- فرد من الأسرة مريض او عدد من الافراد.
- خطورة وطول المرض .
- العادات الثقافية والاجتماعية التي تتبعها الأسرة.

## Primary health care الرعاية الصحية الأولية

### ✚ الصحة

حسب تعريف منظمة الصحة العالمية: - الصحة هي حالة السلامة العامة من الناحية البدنية والعقلية والاجتماعية وليست الخلو من المرض أو العاهات أو العجز.

### ✚ وسائل تحقيق الصحة

- تعزيز الصحة
- منع الامراض
- العناية بالمريض

### ✚ ما هي الرعاية الصحية الأولية؟

هي أول مستوى من الاتصال الذي يجريه الأفراد والأسر والمجتمعات المحلية بنظام الرعاية الصحية وهي الخدمات الصحية الأساسية التي تقدم للأفراد ويجب ان تكون **متوفرة دائماً ومقبولة** للأفراد في جميع أنحاء العالم، **وبتكلفة** يمكن أن يتحملها الفرد والبلد وتوزع الخدمات **بالتساوي** لجميع افراد المجتمع وذلك خلال الخدمات التي تقدمها التخصصات الصحية من الطب والتمريض والخدمات الصحية المساعدة **والتوفير المنظم** لهذه الخدمات يسهم في تشكيل نظام رعاية صحية متكاملة.

## العناصر الأساسية للرعاية الصحية الأولية:-



■ **التوعية الصحية:-** وهو التعليم المتعلق بالمشاكل الصحية السائدة وطرق تحديدها والوقاية منها ومكافحتها.

توفير خدمات الصحة المدرسية وذلك عن طريق تقديم الرعاية الصحية للطلاب والعاملين في المدارس وتشمل هذه الرعاية تقويم ومتابعة صحة الطلاب، الوقاية من الأمراض المعدية ومكافحتها، الرعاية في حالات الطوارئ والاسعافات الأولية.



■ **الأمراض غير الانتقالية:-** الوقاية والعلاج من الأمراض غير الانتقالية وتعزيز الصحة النفسية، امثلة عليها:- الكشف عن داء السكري والضغط وذلك

- بإجراء التحري عن ارتفاع الضغط من خلال جميع المراجعين عن عمر 25 وأكثر.
- ويتم التحري عن السكري بإجراء التحاليل الخاصة بمرض السكري للمراجعين أكثر من عمر 45 .

## ■ الأمراض الانتقالية:-

الوقاية والعلاج من الأمراض الانتقالية وتعزيز الصحة النفسية، والعمل على مكافحة الأمراض السارية والمعدية والسعي للحد من انتشارها اما بالقضاء عليها أو التقليل من أصابتها وذلك بالتحري، الأخبار، حل المشكلة الصحية (بالحجر الصحي والمعالجة والتلقيحات)، والمراقبة ومتابعة الحالات.



■ **تحصين الأطفال:-** تطبيق البرنامج الموسع للتحصين للقاحات ضد الأمراض المعدية الرئيسية



■ **الصحة الأنجابية**

رعاية صحة الأم والطفل بما في ذلك تنظيم الأسرة توفير خدمات رعاية الأمومة والطفولة رعاية الأم قبل الحمل وأثناء الحمل وخلال الولادة وفي فترة النفاس ورعاية الطفل الحديث الولادة الى السن المدرسي وذلك عن طريق انشاء مراكز رعاية الأمومة والطفولة.

■ **التغذية السليمة:-** توفير المكملات الغذائية، إمدادات كافية من التغذية الآمنة والأساسية.





- **الصحة البيئية:-** الحفاظ على الصحة البيئية من خلال:-
  - توفير المياه الآمنة والصرف الصحي.
  - حملات لرش المستنقعات وطررها ومكافحة الذباب.
  - تجهيز مناطق للطرر الصحي.
  - توفير المسكن الصحي ذو التهوية والاضاءة الجيدة.
  - التصريف الصحي للقاذورات والقمامة.
  - توفير المياه الصالحة للشرب والاستعمال.
  - حملات رش المبيدات للقضاء على الحشرات الناقلة للأمراض مثل الملاريا والليشمانيا
  - مكافحة الحشرات والقوارض.
  - محليا الوقاية من الأمراض المتوطنة والسيطرة عليها مثلا الموجودة في العراق حمى التيفوئيد، الكوليرا، حمى مالطا.... الخ



- **الأدوية الأساسية :-** توفير الأدوية الأساسية للأمراض المزمنة وغير المزمنة.

#### ✚ فريق الرعاية الصحية الأولية يشمل :-

- **فريق صحة الأسرة** يشمل طبيب الأسرة وطبيب الاسنان والممرضة او الممرض المسؤول عن صحة العائلة
- **فريق صحة المجتمع** يشمل طبيب الصحة العامة وطبيب الاسنان والممرضات والقابلات والممرضين المسؤولين عن العلاج الطبيعي وغيرهم .
- **فريق الصحة النفسية** المسؤول عن الصحة العقلية والنفسية.
- **الفريق الإداري** .

#### ✚ مبادئ واهداف الرعاية الصحية الأولية

- **تكوين نظام صحي شامل ومستمر والتنسيق مع القطاعات الأخرى .**
- **تحسين مستوى الرعاية الصحية للمجتمع** يجب ان تكون سهلة المنال جغرافيا سهلة المنال ماديا سهلة المنال ثقافيا اي تتماشى مع المعتقدات الثقافية السائدة في المجتمع.
- **مراعاة النمو السكاني** في تقديم الرعاية الصحية بزيادة نمو السكان بدون ضوابط ،،،، زيادة الضغط على الموارد وتآكل البيئة ،،،، قلة دخل الفرد ،،،، زيادة معدل الوفيات ،،،، تباطؤ النمو الاقتصادي،،،، ضعف في الصحة..
- **خفض انتشار الأمراض المعدية** وغيرها من الأمراض التي يمكن الوقاية منها .
- **خفض معدلات الاعتلال والوفيات**، ولا سيما بين الرضع والأطفال .
- **توسيع نطاق الخدمات الصحية الأساسية.**
- **مشاركة المجتمع** تنمية قدرة المجتمع المحلي التي تهدف إلى الاعتماد على الذات على سبيل المثال تنظيم الحمل قبول برامج التباعد ما بين حمل واخر عند السيدات فان مشاركة السيدات في المجتمع امر اساسي في معالجة جوانب كثيرة.

- التوزيع المتساوي للرعاية الصحية للجميع بغض النظر عن نوعهم، والسن، والحضر/الريف، والطبقة الاجتماعية.
- العدد الكافي من الكوادر الصحية وتوزيع الأطباء المدربين والممرضات والمهن الصحية المتحالفة والعاملين الصحيين المجتمعيين وغيرهم من العاملين كفريق صحي ومدعوم على المستوى المحلي.
- مساهمة القطاعات الأخرى في التنمية الاجتماعية والاقتصادية للمجتمع. اعتراف متعدد القطاعات بأن الصحة لا يمكن تحسينها بالتدخل في القطاع الصحي الرسمي فقط؛ وهناك قطاعات أخرى لها نفس القدر من الأهمية في تعزيز صحة المجتمعات المحلية واعتمادها على الذات مثلًا الدعم في تقديم السكن والتعليم والقضاء على الفقر،،،،، تحسين الصحة.
- ينبغي توفير التكنولوجيا المناسبة - التكنولوجيا الطبية التي يمكن الوصول إليها، وبأسعار معقولة، وممكنة ومقبولة ثقافياً للمجتمع مثلاً قد يكون شراء خمسة أجهزة من الأشعة السينية وتوزعها على خمس قرى نائية أفضل من شراء جهاز اشعة رنين مغناطيسي واحد ووضعه على المدينة وهذا لا يعني استبعاد التكنولوجيا المعقدة عن الدول العربية او العالم الثالث لكن عليها ان تتوخى الحكمة في ما يخص الاولويات لدى استخدام الموارد المادية المتوفرة.

### ✚ مستويات الرعاية الصحية الأولية

غالباً ما تقدم خدمات الرعاية الصحية على ثلاث مستويات:-

#### ✓ مراكز الرعاية الصحية الأولية التي يجب أن تنتشر في كل مجتمع محلي ولو كان صغيراً.

التي تهتم برفع مستوى اهتمام المواطنين في فوائد تعزيز الصحة والوقاية عن طريق التربية والتثقيف الصحي والتغذية السليمة في اطار بيئة صحية نظيفة مع التشجيع على تغيير انماط وسلوكيات الحياة المفيدة لصحة الأفراد والأسر والمجتمعات المحلية.

#### ✓ مستشفيات النواحي والاقضية ومراكز التوليد في مختلف المناطق ويشمل دور الممرض بالإضافة الى

تقديم الرعاية المباشرة ما يلي:-

- التخطيط والإرشاد والإشراف على النشاطات المختلفة
- تطبيق التقنيات الصحية التي تتلاءم مع التنمية الاقتصادية والثقافية والاجتماعية للمجتمعات المحيطة .

#### ✓ المستشفيات التخصصية المركزية في المدن الرئيسية.